

NTC螺紋鋼筋工廠預組工法



NTC工法

NTC預組工法 團隊服務內容



- 現今營建業缺工問題甚鉅，工期延宕，施作品質亦無法要求，為解決該等現狀，統榮鋼鐵 、東京鐵鋼  團隊提供「NTC螺紋鋼筋工廠預組工法(NTC預組工法)」。
- NTC工法為事先於工廠進行鋼筋綁紮，在現場僅需以鋼筋籠為單位吊裝。



鋼筋工程廠製化



於工地以鋼筋籠單元品吊裝



NTC預組工法 優勢所在



NTC工法是您的最佳選擇!

提昇生產性



省力化，縮短工期

提昇品質



廠製化配筋精準度高，現場管理簡易

提昇安全性



不需高處作業，預防工安意外

NTC預組工法 優勢所在



提昇生產性



省力化：5人為1組吊裝，節省人力

縮短工期：整柱單元吊裝，縮短整體工期

NTC預組工法 優勢所在



提昇品質



傳統工法



NTC預組工法

廠製化配筋精準度高：根據圖面製作鋼筋籠，提高配筋精確度

現場管理簡易：以目視即可完成品質管理

NTC預組工法 優勢所在



提昇安全性



傳統工法



NTC預組工法

不需高處作業：不需施工架／高處作業，防止意外發生

預防工安意外：沒有多餘材料置於工地，減少現場環境造成的工傷意外

NTC預組工法 專用續接器系統

-NTC工法專用系統大幅提高施工性-

鋼筋

NEJI-TETSU-CON(螺紋節鋼筋)

- ◆符合CNS560、TCI規範※
- ◆取得BSMI登錄



※TCI: Taiwan Concrete Institute
社團法人台灣混凝土學會

續接器

ACE-JOINT(螺紋鋼筋續接器)

- ◆符合SA級標準
- ◆適用同時多支主筋續接



錨定器

PLATE-NUT(螺帽型錨定器)

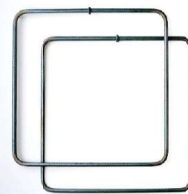
- ◆螺紋鋼筋專用錨定頭
- ◆取代彎鉤錨定



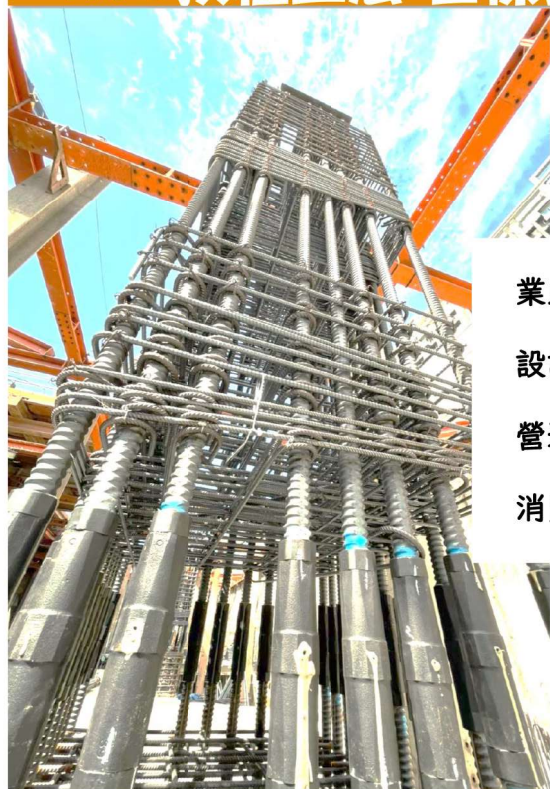
箍筋

POWER-RING(銲接閉合型箍筋)

- ◆省略彎鉤，提高精確度
- ◆強度高達785N/mm²



NTC預組工法 目標指向



- | | |
|-----|----------------|
| 業主 | 於預定工期內完工 |
| 設計 | 施工與圖面完全一致 |
| 營造 | 免去缺工問題困擾 |
| 消費者 | 享受更高品質有保障的建物品質 |

達到四贏效果

NTC耐震預組工法

Neji -Tetsu-Con

日本傳承半世紀專業工藝
打造台灣建築新價值



NTC 預組鋼筋籠

專用續接器系統



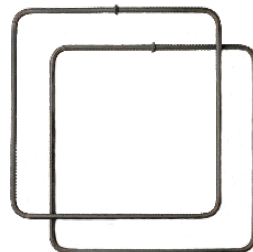
NEJI-TETSU-CON(螺紋節鋼筋)



ACE-JOINT(螺紋鋼筋專用續接器)



PLATE-NUT(螺帽型錨定器)



POWER-RING(閉合型箍筋)



LCBA Low Carbon Construction Power Ring 高強度插筋
認證編號: LCBA-LCC-014

一條龍專業技術服務

配筋分析
施工規劃

鋼筋成型
單元品組立



施工圖製作

現場技術指導



商品介紹



NTC預組工法
東京鐵鋼×統榮鋼鐵



實績介紹

- ✓ NTC 預組工法+專用續接器系統=安心品質
- ✓ 提高鋼筋工程生產性，大幅減少現場施工人力
- ✓ 工法施作簡易、快速，提供可靠性工期
- ✓ 提供一條龍專業完整技術服務

- ☐ TEL:+886-6-201-6666 (統榮鋼鐵)
- ☐ FAX:+886-6-233-3777
- ☐ E-mail:
toroitnn@ms38.hinet.net (統榮鋼鐵)
ttk_overseas@tokyotekko.co.jp (東京鐵鋼)
- ☐ Address:台南市永康區永科北路129號